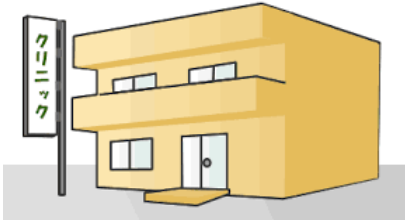


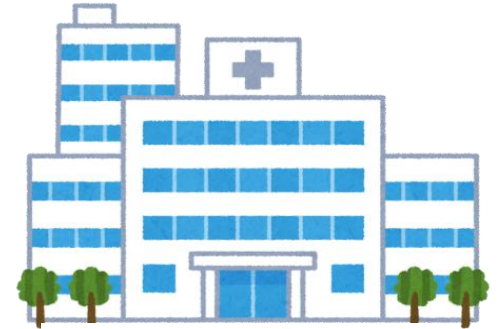
在宅療養後方支援病院 概要図

患者さまが、安心して在宅医療を受けていただくための体制

(連携医療機関)



(市立加西病院)



① 事前登録

市立加西病院へ緊急入院を希望している患者さんを事前に登録する。

② 定期的な情報交換

3ヶ月に1回以上、診療情報を交換。

④ 入院

緊急時には24時間体制で受け入れ。



③ 連絡 (患者の状態に変化)



在宅診療

(在宅療養患者)

⑤ 退院



在宅療養中



市立加西病院は、地域の在宅医療を支えるため、在宅療養中の患者さんの緊急時には24時間迅速に対応し、必要に応じて入院を受け入れます。